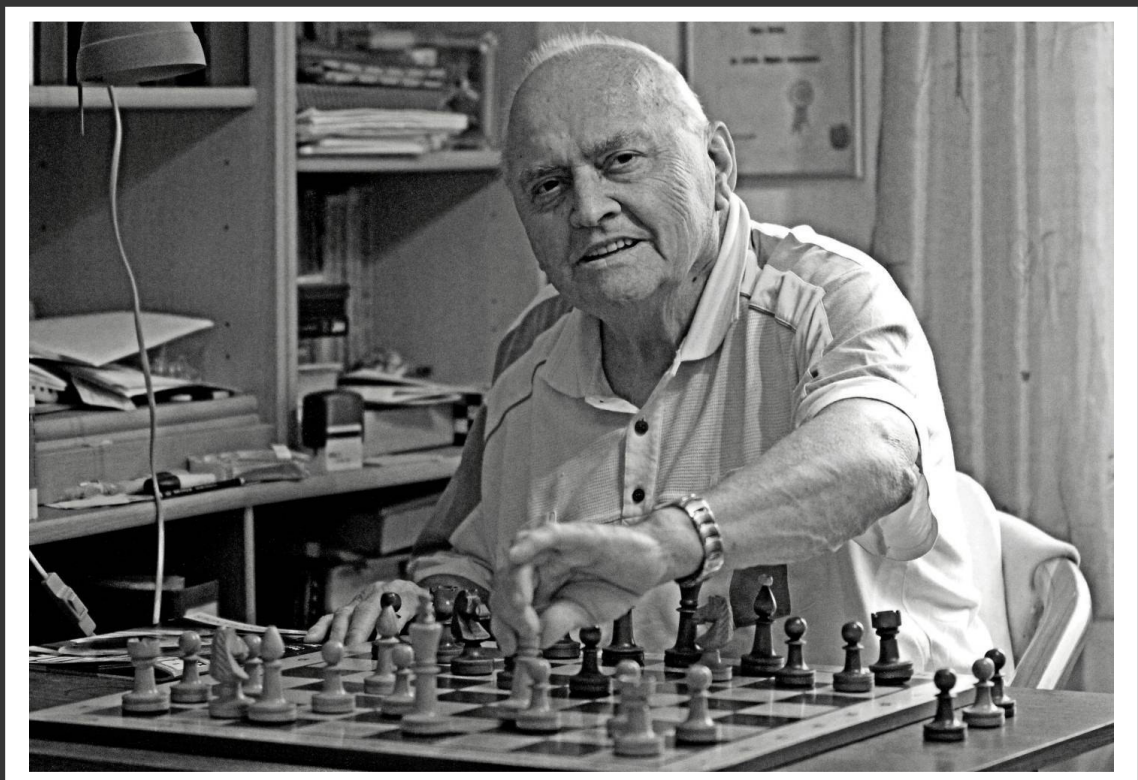




Heinz Rättsch

Siegerwege 002

Vorposten als Gewinnfaktoren



Inhaltsverzeichnis

Vorwort Ulrich Lutzkat	Seite: 004
Vorwort Thomas Pätz	Seite: 006
Vorwort Diana Skibbe	Seite: 007
Einleitung	Seite: 010
Vorposten im Zentrum – Vorposten auf d5/d4	Seite: 014
Vorposten im Zentrum – Vorposten auf e5/e4	Seite: 056
Vorposten auf der 6.Reihe bzw. 3.Reihe	Seite: 085
Vorposten im erweiterten Zentrum – Vorposten auf f5/f4	Seite: 107
Vorposten im erweiterten Zentrum – Vorposten auf c4/c5	Seite: 150
Vorposten auf den Randlinien a/b	Seite: 158
Vorposten auf den Randlinien g/h	Seite: 164
Partienverzeichnis	Seite: 178
Aufgaben	Seite: 182
Lösungen	Seite: 190
Anhang	Seite: 195

Einleitung

Im Alter von fast 16 Jahren habe ich mich in meiner Heimatstadt Weimar entschlossen, in dem dortigen Schachverein "Empor" Mitglied zu werden. Die vorwiegend älteren Herren, die samstags im Residenzkafee "Resi" beim Genuss alkoholischer Getränke und dicker Zigarren das typische "Kaffeehausschach" spielten, beschieden meine Nachfrage nach Schachliteratur mit dem Hinweis auf den "Dufresne", den ich in einer Leihbücherei aus Wehrmachtsbeständen in meinen Besitz brachte. Besagte Herren sprachen auch über einen "Meister Nimzowitsch" und seine Bücher "Mein System" und "Die Praxis meines Systems". Der Erwerb dieser und anderer alter Lehrbücher war aber wegen der innerdeutschen Grenze nicht möglich. Insofern musste ich mir strategische und positionelle Kenntnisse wie just der große Unbekannte, der "Mythos Nimzowitsch", autodidaktisch aneignen.

Nach dem Fall der Berliner Mauer habe ich mir umgehend die Bücher des Altmeisters zugelegt.

Die erste flüchtige Prüfung erbrachte die Erkenntnis, dass sich die Umgangssprache seit dem Erscheinen der ersten Auflage in den Jahren 1925/26 gravierend veränderte. Die Formulierungen wirken altmodisch und befinden sich im krassen Gegensatz zu meiner eigenen Sprache. Seither standen die klassischen Werke unberührt im Regal als Mythos Nimzowitsch!

Während der Arbeiten an "Siegerwege" Band 2 habe ich Aaron Nimzowitschs Werke "wieder gefunden" und neben Laptop und Drucker immer griffbereit deponiert.

Nimzowitsch war für mich eine mythische Gestalt mit hoher symbolischer Bedeutung. Die intensive Beschäftigung mit seinen Werken hat ihn in meiner Schachwelt lebendig werden lassen. Die Umsetzung seiner Erkenntnisse in das digitale Zeitalter ist von großer Bedeutung für die Grundlagenvermittlung im Schach!

Aaron Nimzowitsch war ein großer Vordenker des Schachs! Er hat mit seinen strategischen Lehren die Grundlagen für positionell angelegte Schachpartien geschaffen!

Die Aneignung von Schachwissen erfolgt gegenwärtig **(und in Zukunft)** vorwiegend über Engines. Die Übertragung auf das Vorstellungsvermögen erfolgt optisch. Die entsprechenden Erklärungen (Vertiefung) durch die Sprache spielen auch zukunftsorientiert eine untergeordnete Rolle.

Die Aktualität der bahnbrechenden Lehren meines langjährigen Mythos ist anhand von vielen Beispielen aus der internationalen und nationalen Praxis ungebrochen. Das Studium der kommentierten Partien und Stellungen zum Thema "Vorposten als Gewinnfaktoren" wird wesentlich zum besseren Verständnis des positionellen Schachs beitragen.

Vorposten im Zentrum – Vorposten auf d5/d4

Vorposten im Zentrum – Vorposten auf d5/d4

Smyslov,W - Rudakovsky,J

Sizilianisch, Scheveninger System
[B83]

UdSSR-Meisterschaft Moskau 1945

Der Vorposten im Zentrum entsteht vor allen gegen die Sizilianische Verteidigung.

Wir erleben Wassily Smyslow in einer Partie der UdSSR-Meisterschaft 1945. Der spätere Weltmeister lässt uns mit leicht verständlichen Zügen an der Vorbereitung und Besetzung des Vorpostens mit einem Springer teilhaben. Beispielhaft seine stellungsgemäße Linienöffnung am Königsflügel. Der Vorpostenspringer leitet die Schlussoffensive mit dem Zusammenspiel der Schwerfiguren ein.

1.e4 c5 2.Sf3 e6 3.d4 cxd4 4.Sxd4 Sf6 5.Sc3 d6

Die Bauernstruktur bietet dem Gegner keinen Vorposten, ist aber passiv und wird eröffnungstheoretisch verändert.

6.Le2 Le7 7.0-0 0-0 8.Le3 Sc6 9.f4 Dc7 10.De1

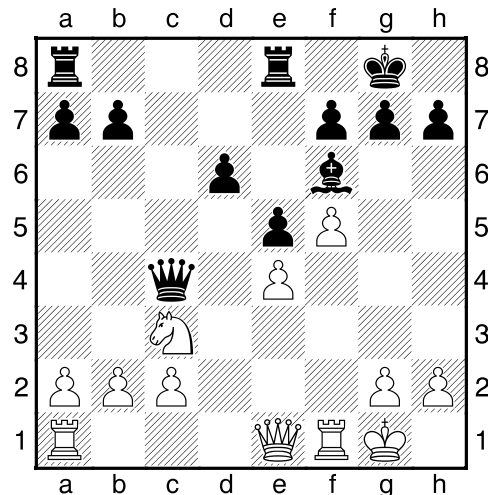
In der Sizilianischen Verteidigung entwickelt Weiß Aktivitäten am Königsflügel. Schwarz muss sein Spiel am Damenflügel suchen.

10. ...Sxd4 11.Lxd4 e5

Der Bauernvorstoß ist erforschte Eröffnungstheorie. Er schafft den rückständigen Bauer d6 und aus der Sicht des Anziehenden den Vorposten d5. Ohne Umwege muss Weiß die

Strategie Besetzung des Vorpostens betreiben.

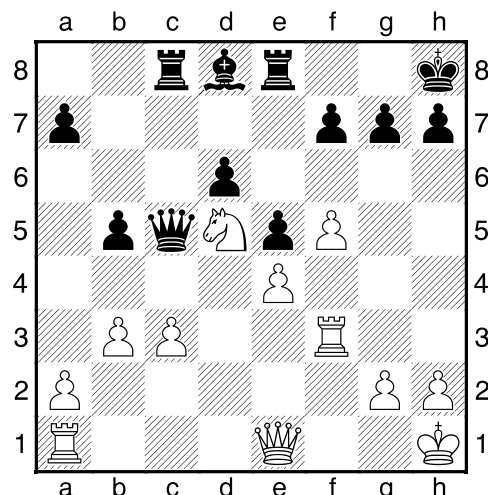
12.Le3 Le6 13.f5 Lc4 14.Lxc4 Dxc4 15.Lg5 Tfe8 16.Lxf6 Lxf6



17.Sd5!

Mit verständlichen Zügen wurde der Vorposten mit der "Wunschfigur" besetzt. Der Springer kann nur durch ein Opfer beseitigt werden. Er unterstützt das planmäßige Spiel am Königsflügel.

17. ...Ld8 18.c3 b5 19.b3 Dc5+ 20.Kh1 Tc8 21.Tf3 Kh8



22.f6!

Vorposten im Zentrum – Vorposten auf d5/d4

Der Vorpostenspringer ist ein "Brückenkopf", der den Nachschub von Streitkräften unterstützt. Der Bauernvorstoß öffnet die f- und g-Linie für den Einsatz der Türme.

22. ...gxf6

Auch nach 22. ...Lxf6 23.Sxf6 gxf6 24.Dh4 Te6 25.Th3 Kg8 26.Dh6 f5 27.Dxh7+ Kf8 28.Dxf5 Ke7 29.Tf1 gewinnt Weiß.

23.Dh4 Tg8 24.Sxf6

Der Springer hat seine Schuldigkeit getan. Er leitet den Schlussangriff mit dem lehrreichen Zusammenspiel der Türme ein.

24. ...Tg7

24. ...Lxf6 25.Dxf6+ Tg7 26.Tg3 Tcg8 27.Td1 b4 28.Txg7 Txg7 29.Txd6 führt zum gleichen Endergebnis!

25.Tg3 Lxf6 26.Dxf6 Tcg8 27.Td1! d5 28.Txg7!

Schwarz gab auf.

(Der Verlust seiner Dame nach 28. ...Txg7 29.Txd5 ist nicht zu verhindern.)

Short,N - Prasad,D

Sizilianisch Czerniaks [B20]

Mumbai (Commonwealth Ch.) 2004

Der englische Großmeister Nigel Short lässt uns die Besetzung des Vorpostens miterleben. Mit lehrreichen Manövern beordert er den gegnerischen Vorpostenspringer "zurück ins Glied"! Sein "Dominator"

auf g5 ermöglicht stellungsgemäße Aktivitäten am Königsflügel.

Nach Unterbindung jeglichen Gegenspiels öffnet Short die Stellung. Auf der b-Linie findet der Nachschub für den "Brückenkopf" statt.

1.e4 c5 2.b3 Sc6 3.Lb2 e5

Weiß ist eingeladen, die Besetzung des Vorpostens d5 zu planen.

4.Lc4 Sf6 5.d3 d6 6.Sc3 Le7 7.Sge2 0-0 8.0-0 a6 9.a4 Sd4

Bei der Besetzung eines Vorpostens hat der Nachziehende die Nase vorn.

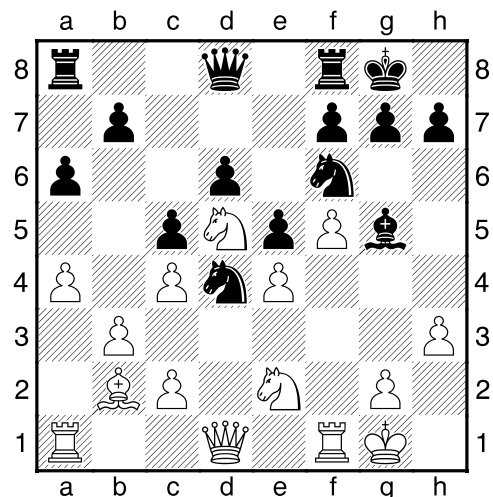
10.h3 Le6 11.f4 Sd7 12.f5

Weiß erzwingt den Abtausch seines "schlechteren" Läufers.

12. ...Lxc4 13.dxc4 Lg5 14.Sd5 Sf6

Schwarz kann den Vorpostenspringer verhindern: 14. ...Sxe2+ 15.Dxe2 Sf6 16.Tfd1 Sxd5 17.Txd5. Weiß steht danach dauerhaft besser:

- Besserer Läufer.
- Verdopplung der Türme auf der halboffenen d-Linie.
- Raumvorteil und Druck gegen den rückständigen Bauer d6.

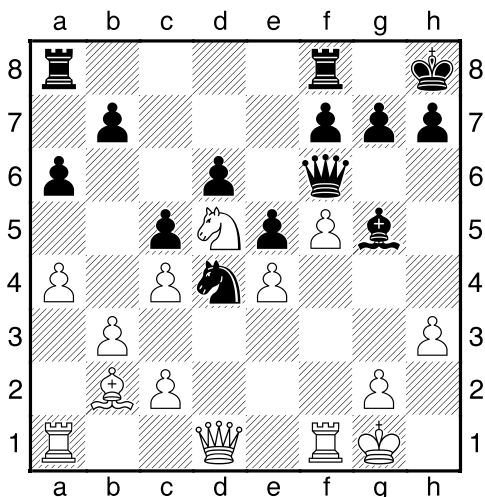


Vorposten im Zentrum – Vorposten auf d5/d4

15.Sec3!

Ein instruktives Manöver garantiert die Sicherheit des Sd5.

15. ...Kh8 16.Sxf6 Dxf6 17.Sd5



Das Ziel ist erreicht. Im weiteren Verlauf wird Weiß seinen Raumvorteil ausbauen.

17. ...Dh6 18.Kh2 g6 19.c3! Sc6

Der Vorpostenspringer muss die Vormachtstellung seines Kontrahenten anerkennen.

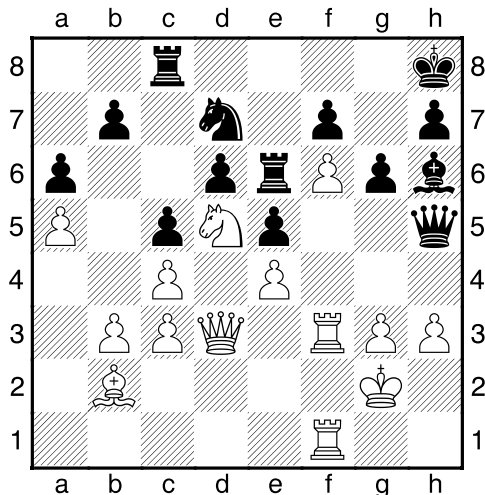
20.f6!

Der "Pfahl im Fleisch" schränkt die Mobilität der schwarzen Figuren ein.

20. ...Dh5 21.Tf3 Tae8 22.g3 Te6 23.Kg2 Tc8 24.a5 Sb8

Der Bauer f6 soll angegriffen werden.

25.Dd3 Sd7 26.Taf1 Lh6



Schwarz hat seine bescheidenen Möglichkeiten zur Verteidigung genutzt. Weiß konnte alle Streitkräfte wirkungsvoll aufstellen. Er bestimmt, wann die Stellung geöffnet wird.

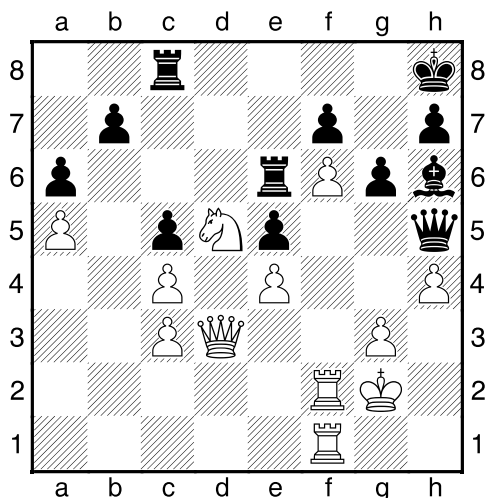
27.b4! Lg5 28.La3 Lh6

Die Ohnmacht des "schlechten Läufers"!

29.T3f2 Lg5 30.bxc5! Sxc5 31.Lxc5 dxc5

Das erstrebenswerte 31. ...Txc5 scheitert an 32.Db1!

32.h4 Lh6



33.De2!

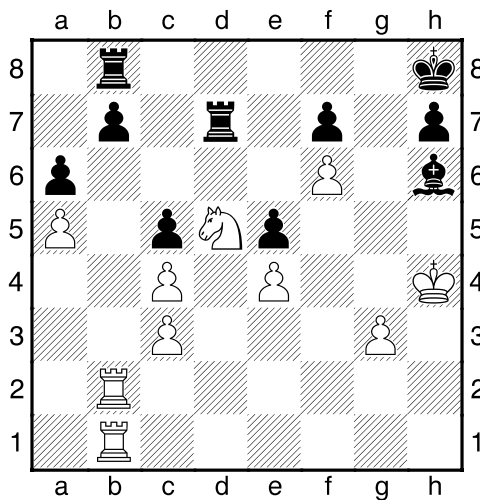
Vorposten im Zentrum – Vorposten auf d5/d4

Der englische Großmeister tauscht die einzige Figur, die ihm eventuell gefährlich werden kann.

**33. ...Dxe2 34.Txe2 g5 35.Kh3 gxh4
36.Kxh4 Tg8 37.Tf5 Td8**

Wir erleben eine präzise Endspielführung!

38.Tb2! Td7 39.Tf1! Te8 40.Tfb1! Tb8



Wir sind beim Thema "Vorposten" und ich kann mir die Aufforderung an alle Schüler (und Leser) nicht verkneifen: "Zieht wie Nigel Short!"

41.Tb6!!

Die Besetzung des Vorpostens und vierfachen Schnittpunktes mit der Drohung des Materialgewinns Txa6 beendet die Lehrstunde.

Schwarz gab auf.

Carlsen,M - Rapport,R

Sizilianisch, Scheveninger System
[B80]

Tata Steel Masters Wijk aan Zee 2019

In Norwegen hat Aaron Nimzowitsch viele Vorträge über seine Lehren gehalten. Vermutlich hat der amtierende Weltmeister bei der Ausbildung in seiner Heimat auch die Lehren des Altmeisters verinnerlicht. In der Partie gegen den ungarischen Großmeister bereichert er eine alte Variante mit neuen Ideen. Er bekommt exakt die von Nimzowitsch definierte Springer-Traumstellung! Der weitere Verlauf ist weltmeisterlich zum Genießen!

**1.e4 c5 2.Sf3 e6 3.d4 cxd4 4.Sxd4
Sc6 5.Sc3 Dc7 6.g3**

Die Zeiten haben sich geändert! Für diese Aufstellung habe ich den Vorwurf "mangelnde Theoriekenntnisse" hinnehmen müssen.

6. ...a6 7.Lg2 Sf6 8.0-0 d6 9.Sxc6

Der Weltmeister darf eigene Wege beschreiten. Er wertet ohne Not die Bauernstruktur des Nachziehenden auf.

9. ...bxc6 10.Sa4 Tb8 11.c4

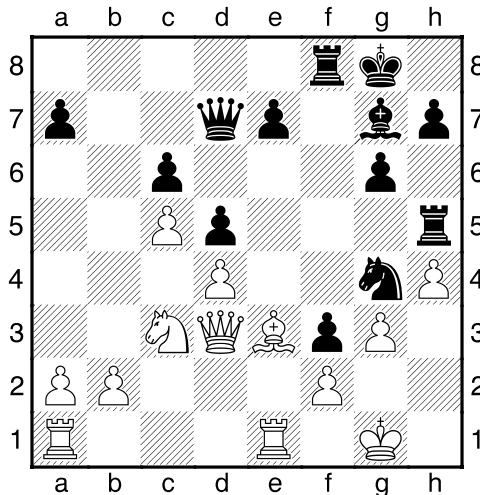
Der Gruß von Maroczy erweitert den Schnittpunkt d5 und fixiert den rückständigen Bauer d6 als Angriffsmarke.

11. ...c5 12.b3 Le7 13.Lb2 0-0

Vorposten im Zentrum – Vorposten auf e5/e4

Auf Augenhöhe mit dem Programm will sich unser Vorpostenfreund direkt an den Vorbereitungen zum Matt beteiligen.

20.Le3 Sg4+! 21.Kg1 Taf8 22.Te1 Th5 23.Dd3



23. ...Txb4!

Die Schlagvariante erfordert nach der "kritischen" Variante gxh4 drei Züge Vorstellungskraft.

24.gxh4 Dc7!

Weiß gab auf.
(Auch seine Vorstellungskraft signalisiert 25.Te beliebig 26. ...Dh2+ 27.Kf1 Dh1#)

Kushka,A - Pähtz,E
Unregelmäßig [A40]
Frauen Bundesliga 2019/2020

Gegen den unrochierten weißen König demonstriert Elisabeth die Lehre Aaron Nimzowitschs von den Vorposten. Lehrbuchmäßig nutzt sie eine Handvoll besonderer Stellungsmerkmale.

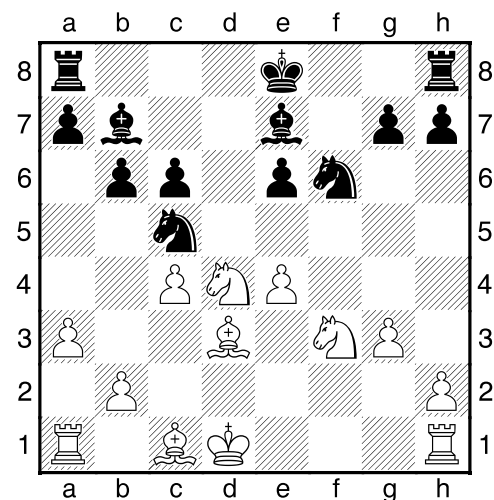
1.d4 e6 2.c4 b6

Beschleunigtes Damenindisch?!

3.e4 Lb7 4.Ld3 Lb4+ 5.Sc3 f5 6.f3 Dh4+ 7.g3 Dh5 8.d5?

Kommt den Plänen von Elisabeth entgegen: Die Partie befindet sich in theoretischem Neuland.

8. ...fxe4 9.fxe4 Dxd1+ 10.Kxd1 Sf6 11.Sb5 Sa6 12.a3 Le7 13.Sf3 c6 14.dxc6 dxc6 15.Sbd4 Sc5



Weiß sieht Gefahr in der offenen d-Linie auf sich zukommen und sollte den isolierten e-Bauer aufgeben.

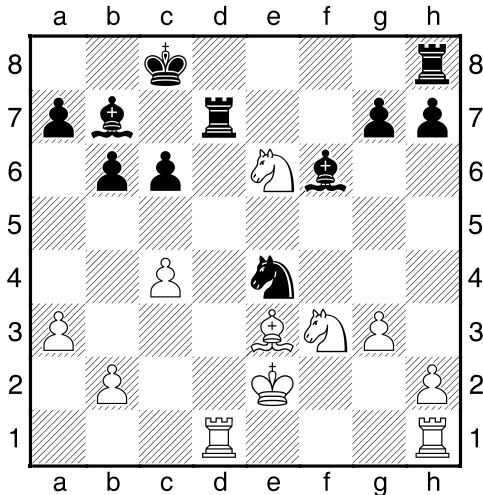
16.Ke2?

Die Engines bieten 16.Lc2 Sfxe4 17.Lxe4 Sxe4 18.Te1 Sf2+ 19.Ke2 0-0 20.Kxf2 c5 21.Txe6 cxd4 22.Txe7 Txf3+ 23.Kg1 Tf7= an.

Nach der Fehlentscheidung wandelt die deutsche Nr.1 auf Nimzowitschs Spuren.

16. ...Sxd3 17.Kxd3 0-0-0 18.Ke2 Sxe4 19.Sxe6 Td7 20.Le3 Lf6 21.Tad1

Vorposten im Zentrum – Vorposten auf e5/e4



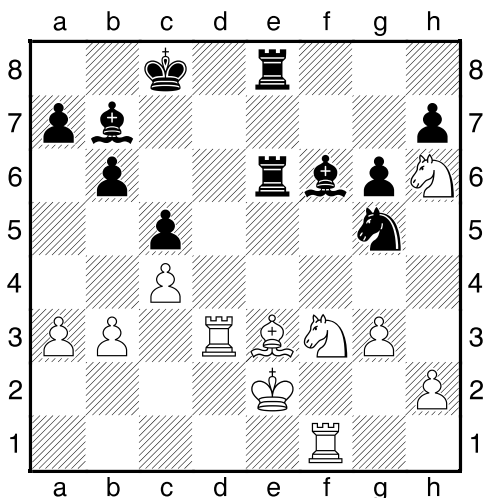
21. ...Te7!

Wechsel von der offenen d-Linie auf die offene e-Linie. Die Gegenüberstellung zum Ke2 begeistert die Engines. Turmpaar auf der offenen Linie. Dazu kommt als Zugabe die Gegenüberstellung Lb7 - Th1!

22.Sed4 c5 23.Sf5 Te6 24.Td3 The8

Altmeister Nimzowitsch lässt grüßen: Bestbesetzung des Vorpostens e4/ vierfacher Schnittpunkt, sowie die Gegenüberstellung Lb7 - Th1 und Te6 – Ke2!

25.b3 g6 26.Sh6 Sg5 27.Tf1



Der Zeitpunkt der Entscheidung ist gekommen. Elisabeth befindet sich in der komfortablen Situation, die Art und Weise ihres Sieges zu bestimmen. Sie entscheidet sich für eine großmeisterliche Abwicklung.

27. ...Sxf3 28.Txf3 Lxf3+ 29.Kxf3 Txe3+

Alena kapitulierte angesichts 30.Txe3 Txe3+ 31.Kxe3 Lg5+.

Al Hosani,O - Zaibi,A

Damengambit [D11]

Arab Championship by Emirates 2018

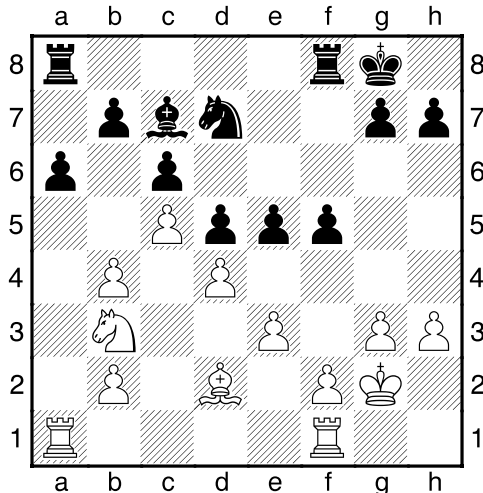
Sein Gegenspiel am Damenflügel hat Weiß mit einem Bauernvorstoß unmöglich gemacht. Ein weiterer strategisch falscher Bauernzug degradiert seinen Läufer. Der dominierende Springer auf dem zentralen Vorposten ermöglicht Nachschub auf der offenen g-Linie.

1.d4 d5 2.Sf3 Sf6 3.g3 c6 4.Lg2 Lf5 5.0-0 e6 6.c4 Sbd7 7.Db3 Db6 8.Sc3 Le7 9.c5

Strategisch zweifelhaft. Weiß beraubt sich mit dem Bauernvorstoß jeglichen Spiels am Damenflügel, weil der Hebel b4-b5 nicht zur Verfügung steht.

9. ...Dxb3 10.axb3 0-0 11.b4 a6 12.h3 Se4 13.Sxe4 Lxe4 14.Sd2 Lxg2 15.Kxg2 e5 16.Sb3 Ld8 17.e3 Lc7 18.Ld2 f5

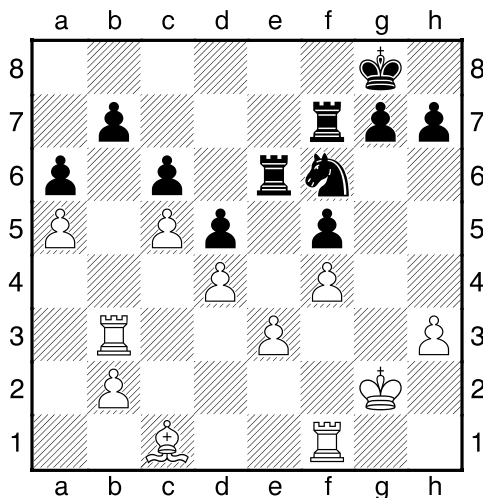
Vorposten im Zentrum – Vorposten auf e5/e4



19.f4?

Weiß besitzt einen schwarzfeldrigen Läufer. Seine Devise muss sein, möglichst keinen eigenen auf schwarzen Feldern blockierten Bauer zu besitzen. Mit Albert Einsteins Spruch: "Vorstellungskraft ist wichtiger als Wissen!" ist es nicht schwer, sich einen schwarzen Vorposten in Gestalt eines Springers auf e4 vorzustellen!

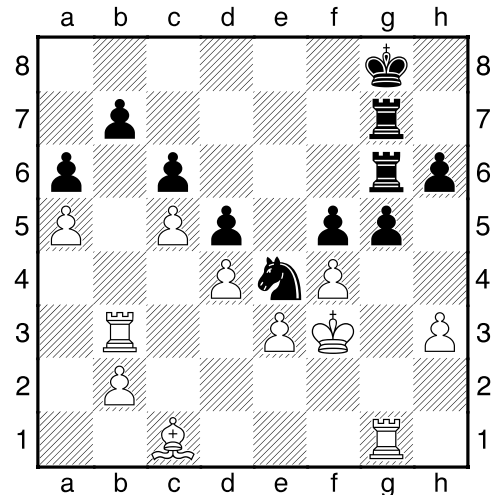
19. ...exf4 20.gxf4 (exf4) 20. ...Sf6 21.Sa5 Lxa5 22.bxa5 Tae8 23.Ta3 Te6 24.Tb3 Tf7 25.Lc1



25. ...Se4

Vorpostenspringer sind weltweit unterwegs! Aus dem gegenwärtigen leichten schwarzen Vorteil wird in wenigen Zügen eine Gewinnstellung.

26.Kh2 h6 27.Kg2 g5 28.Kf3 Tg6 29.Tg1 Tfg7



30.h4 gxh4

Schlechte Bauernstellung? Mitnichten! Entfernter Freibauer!!

Weiß gab auf.

(31.Txg6 Txg6 32.Txb7)

Die Vorstellungskraft sollte eine schwarze Dame auf h1 sehen!

Petri ,B - Wichert,E

Sizilianisch [B33]

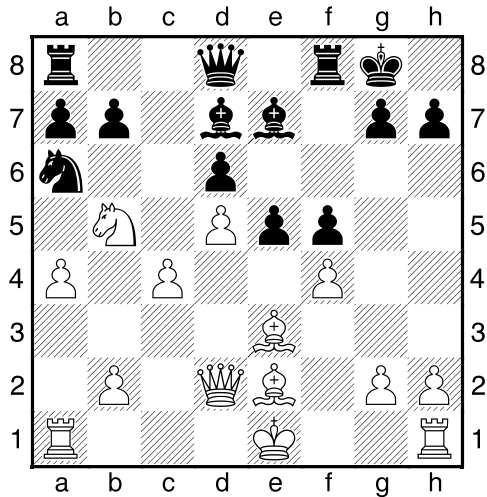
ODJM B Willingen 2019

Der 15-jährige Eddi beweist positionelles Verständnis mit der lehrbuchreifen Abwicklung zur Nimzowitsch-Definition eines Vorpostens. Die einzige offene Linie gehört seinen Türmen. Ein dreifacher Schnittpunkt führt zum Grundreihenmatt.

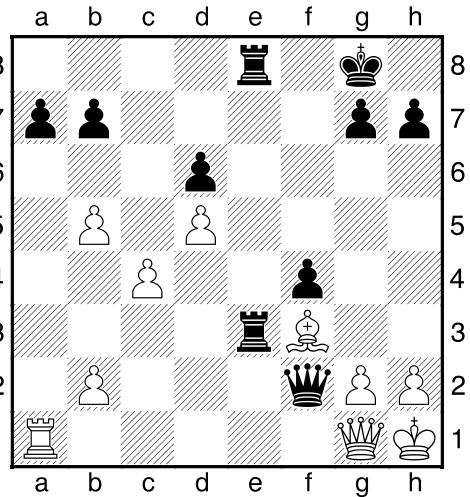
1.e4 c5 2.Sf3 Sc6 3.d4 cxd4 4.Sxd4

Vorposten im Zentrum – Vorposten auf e5/e4

e5 5.Sb5 d6 6.S1c3 Sf6 7.Sd5 Sxd5
8.exd5 Sb8 9.c4 Sa6 10.Le3 Ld7
11.a4 Le7 12.Le2 0–0 13.Dd2 f5 14.f4
(Lxa7)

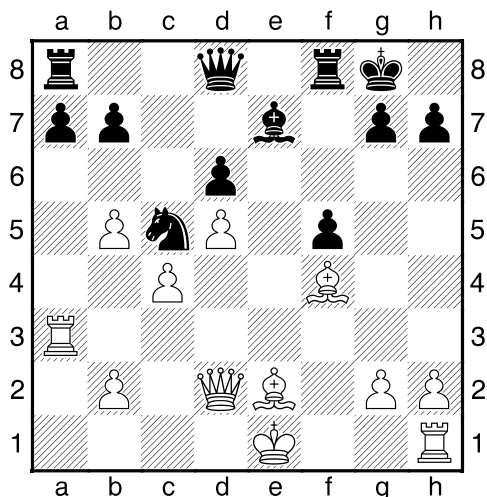


18.Dc1 Lf6 19.0–0 Ld4+ 20.Le3 Df6
21.Ta2 f4! 22.Lxd4 Dxd4+ 23.Kh1
Sf2+ 24.Txf2 Dxf2 25.Lf3 Tae8!!
26.Ta1 Te3 27.Dd1 Tfe8 28.Dg1



Mit der folgenden Abwicklung ist beim Nachziehenden Positionsverständnis zu erkennen.

14. ...exf4 15.Lxf4 Lxb5 16.axb5 Sc5 17.Ta3



17. ...Se4

Die Nimzowitsch-Definition: Der Vorposten e4 wird ideal mit einem Springer besetzt. Dieser befindet sich auf einer offenen Linie und ist seitlich von einem eigenen Bauer gedeckt!

28. ...Te1!

Weiß gab auf.

Ein "Highlight" des Ausnutzens der Gesetze des positionellen Schachs mit der Idealbesetzung des Vorpostens, der einzigen offenen Linie, der Schnittpunkte d4,f2 und e1!

Dem 15-jährigen Eddi aus Gotha/Thüringen ist eine Partie gelungen, die das Nachspielen lohnt!

Obada,A - Nabeel,A

Caro-Kann [B10]

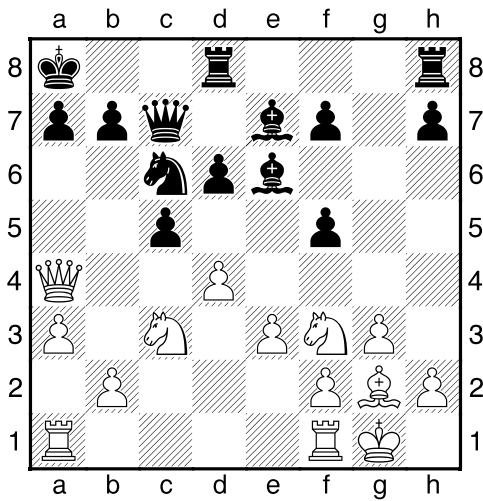
Iraq Chess Championship Final 2019

In der Stellung mit heterogenen Rochaden missachtet Schwarz die Gesetzmäßigkeiten. Ohne Gegenspiel ist er auf dem Königsflügel ohne Chance.

1.e4 c6 2.Sf3 d5 3.Sc3 dxe4 4.Sxe4 Sf6 5.Sg3

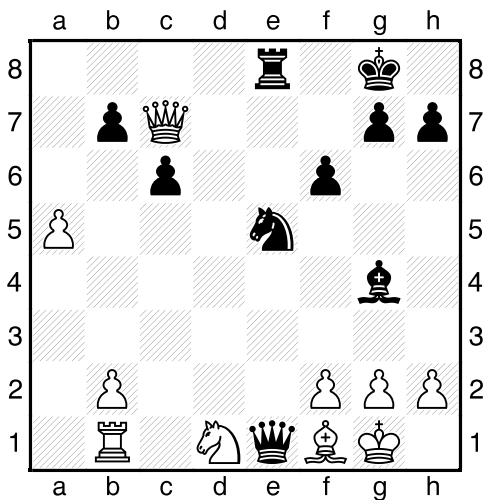
Aufgaben

1.



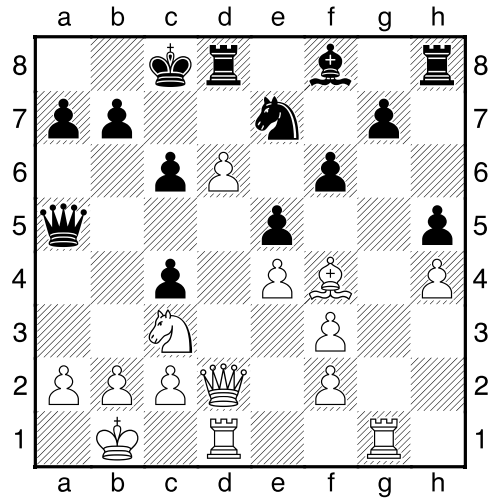
Schwarz beordert den Damenspringer wieder in seine Ausgangsstellung 1. ...Sb8. Sekunden später muss er aufgeben. Weshalb?

2.



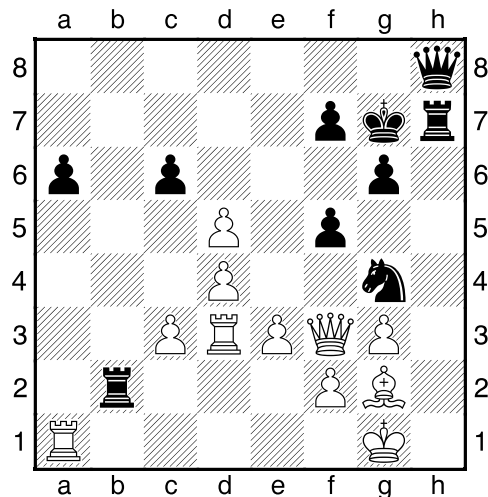
Schwarz am Zug. Die gesamte Streitmacht von Schwarz ist auf den Königsflügel angetreten. Setzen Sie Matt!

3.



Weiß am Zug. Gewinnen Sie mit einem bekannten Eröffnungstrick!

4.



Schwarz am Zug. Auf der offenen h-Linie sind Schnittpunkte in unmittelbarer Umgebung des weißen Monarchen zu nutzen!